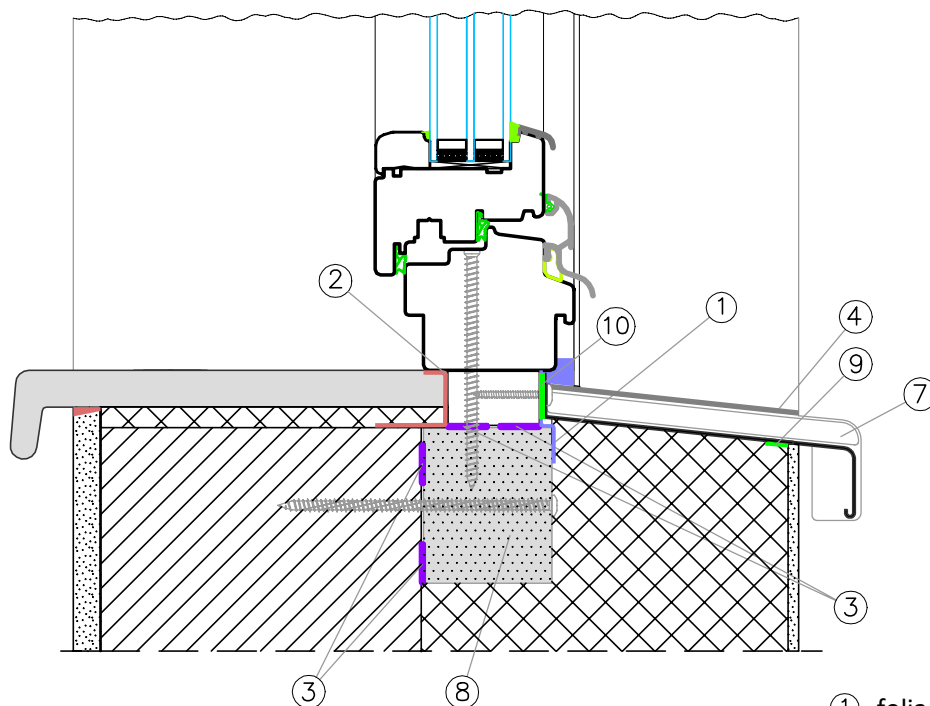


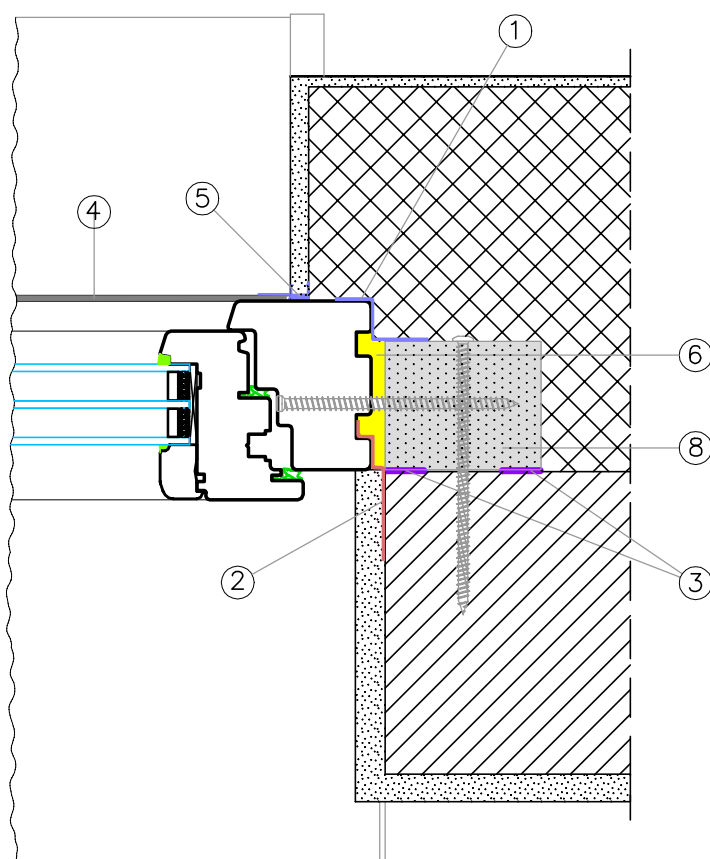


Triothersm System montażu w warstwie docieplenia.

Rzut A-A



Rzut B-B



- ① folia uszczelniająca Multi Tec Smart
- ② folia uszczelniająca Multi Tec Smart
- ③ konstrukcyjny klej hybrydowo-poliemrowy
- ④ uszczelnienie parapetu np. Lim Tec 2
- ⑤ uszczelnienie na budowie (część systemu elewacji)
- ⑥ pianka poliuretanowa uszczelniająca
- ⑦ parapet zewnętrzny z nakładką boczną
- ⑧ Triothersm belka montażowa 70mm x 85mm
- ⑨ taśma rozprężna Pintá B300 25/2-3
- ⑩ taśma rozprężna Pintá D600 15/2-3